

CARGA PARA SOLDADURA EXOTÉRMICA METÁLICA

ECOTGC-CARGA

DESCRIPCIÓN

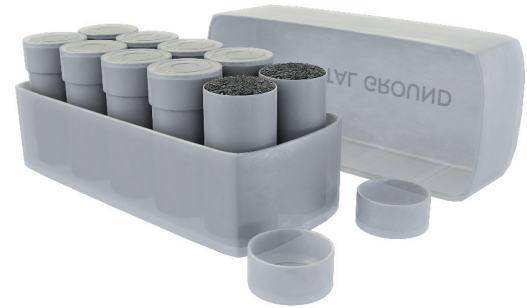
El tamaño y peso (en gramos) de los cartuchos están marcados de manera individual.

Cuando no se encuentra disponible un determinado tamaño de cartucho, es posible utilizar una combinación de cartuchos más pequeños o una porción de un cartucho más grande para conseguir el peso aproximado en gramos que se requiere.

Cuando se utilizan varios cartuchos más pequeños, se debe de tener precaución de no mezclar el polvo de ignición de cada cartucho. El polvo de ignición se encuentra empacado en el fondo de cada cartucho y cuando se coloca en los moldes, debe de ser espolvoreado de manera uniforme en la parte superior de la soldadura exotérmica metálica.

Debido a la cohesividad del polvo de ignición, este no se mezcla con la soldadura exotérmica metálica por lo que el fondo de los cartuchos debe de ser golpeado con el chispero para asegurar que todo el polvo de ignición ha sido removido. **NO APISONE EL POLVO UNA VEZ QUE SE HA COLOCADO DENTRO DEL MOLDE.**

La soldadura exotérmica metálica se empaca en cartuchos plásticos, resistentes a la presencia de humedad; cuentan con una tapa cerrada a presión. Los cartuchos, así como el número necesario de discos metálicos se empacan envueltas en una bolsa plástica dentro de una caja de cartón. Esto, asegura que el polvo de soldadura exotérmica metálica llegue en buenas condiciones, siempre seco y listo para utilizarse con una ignición inmediata.



Las imágenes son exclusivamente de carácter ilustrativo y están sujetas a modificaciones.



GHS07



GHS02



1 año de garantía.

La soldadura exotérmica metálica se suministra en tres tipos de aleaciones, para satisfacer diferentes necesidades de aplicación:

- CA / De cobre a cobre y de cobre a acero estructural (siendo la más común).
- PC / Para protección catódica.
- RR / De riel a riel.

Tamaño estándar de cartuchos.	Modelos CA / Tamaño de cartucho	Modelos PC / Tamaño de cartucho	Modelos RR / Tamaño de cartucho	Piezas por caja
#15	TGCA #15	TGPC #15	TGRR #15	20
#25	TGCA #25	TGPC #25	TGRR #25	20
#32	TGCA #32	TGPC #32	TGRR #32	10
#45	TGCA #45	TGPC #45	TGRR #45	20
#65	TGCA #65	TGPC #65	TGRR #65	20
#90	TGCA #90		TGRR #90	10
#115	TGCA #115		TGRR #115	10
#150			TGRR #150	10
#200			TGRR #200	10
#250			TGRR #250	10

¡Somos Total Ground, Somos Ingeniería!